

Plantegninger

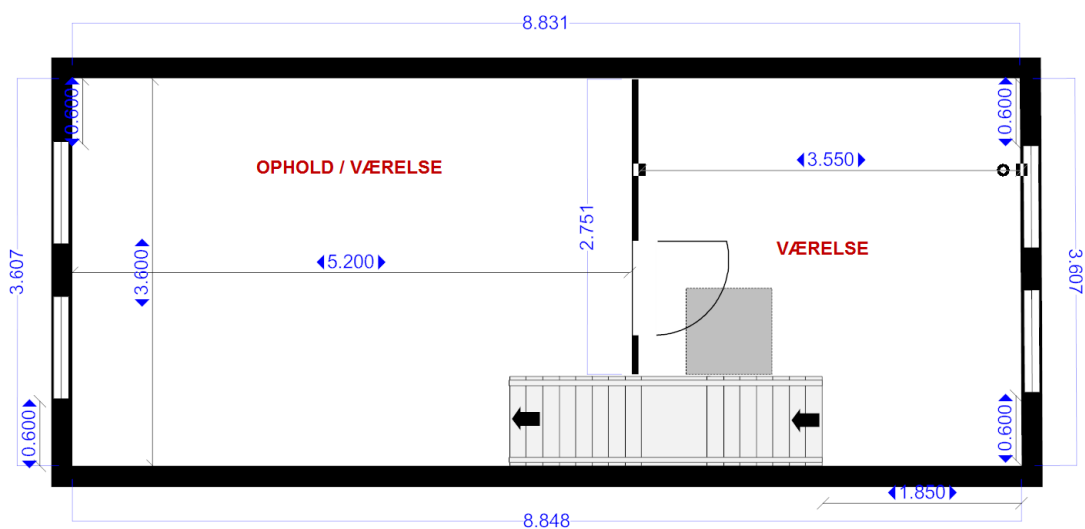
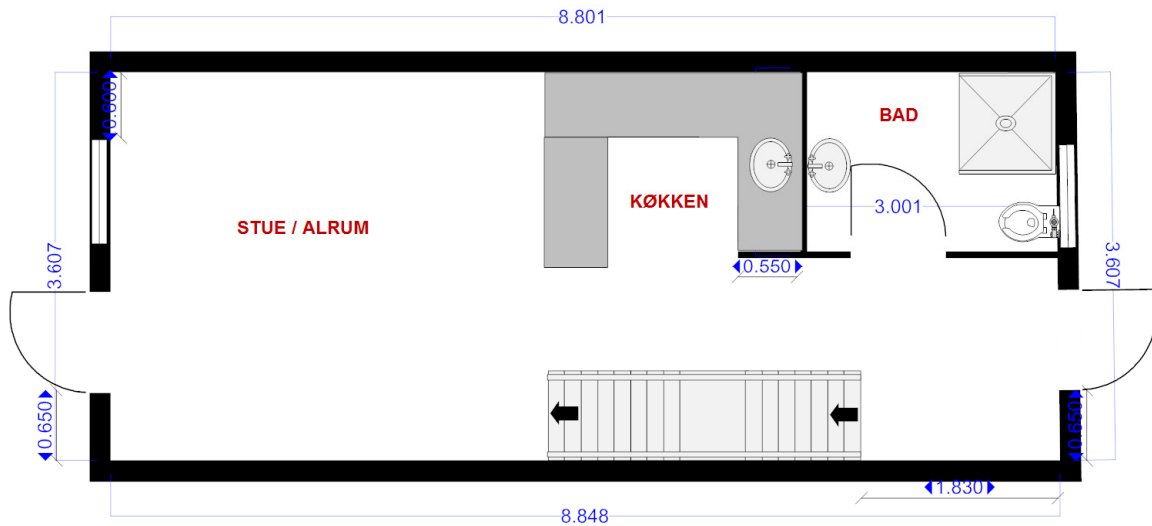
Nærværende plantegninger er rentegnet i Maj 2010 på baggrund af kopier af de oprindeligt tænkte standard-løsninger for andelsforeningens forskellige boliger.

De oprindelige tegninger stammer fra 1984, og den aktuelle indretning og ombygning har ændret på mange andelsboligers udseende.

Ydermere forefindes boligerne i højre- og venstre-vendte udgave, dvs. spejlet i forhold til tegningerne.

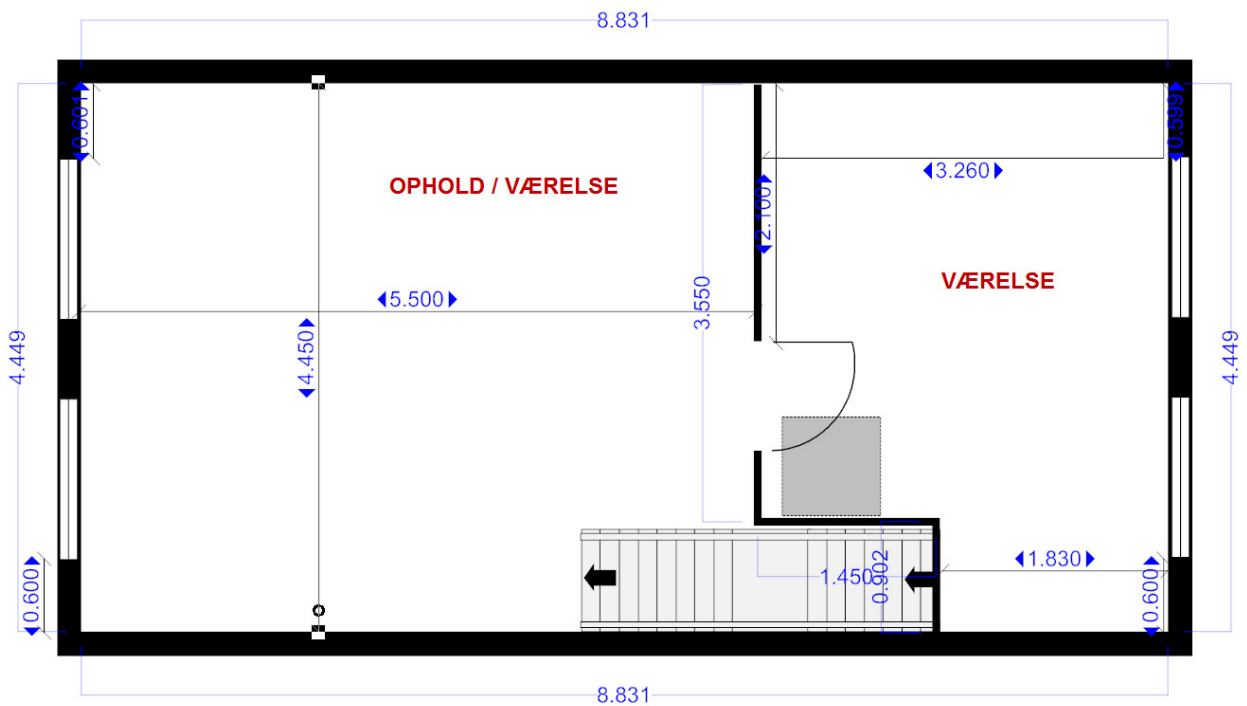
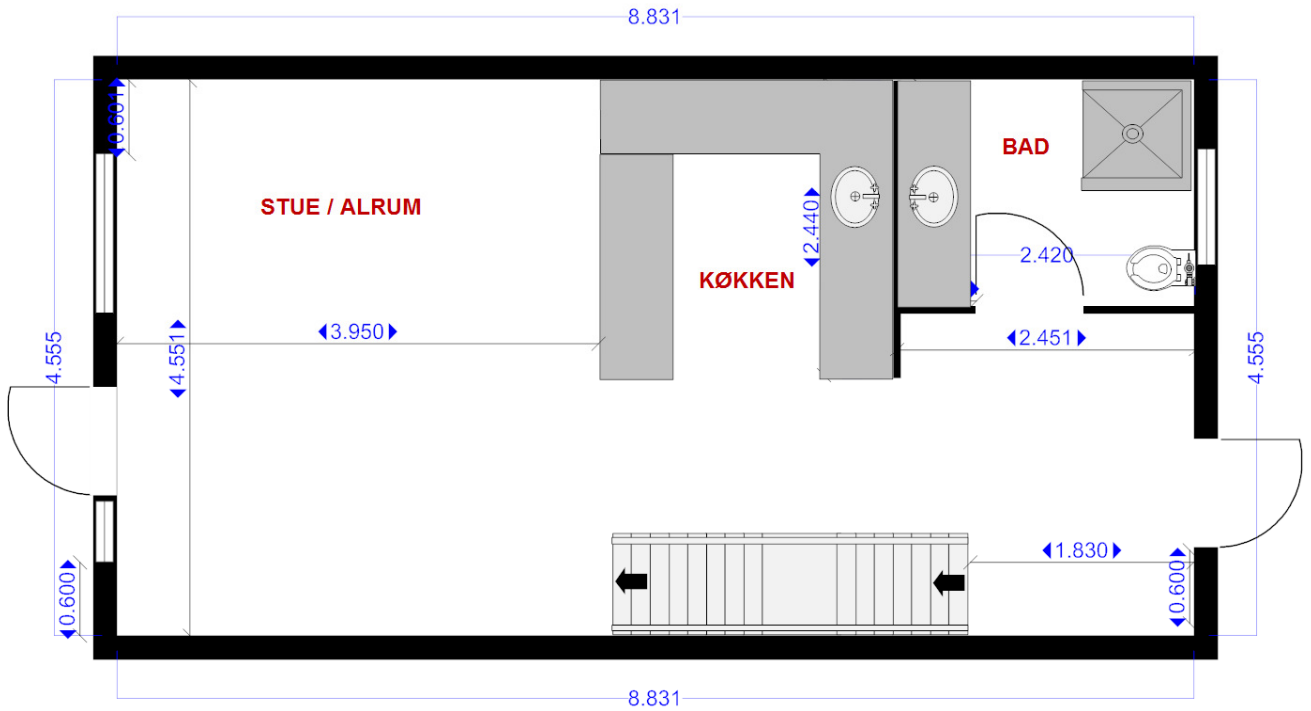
Tegningerne er ikke målfaste arkitekttegninger, men alligevel ganske retvisende.

70 m²



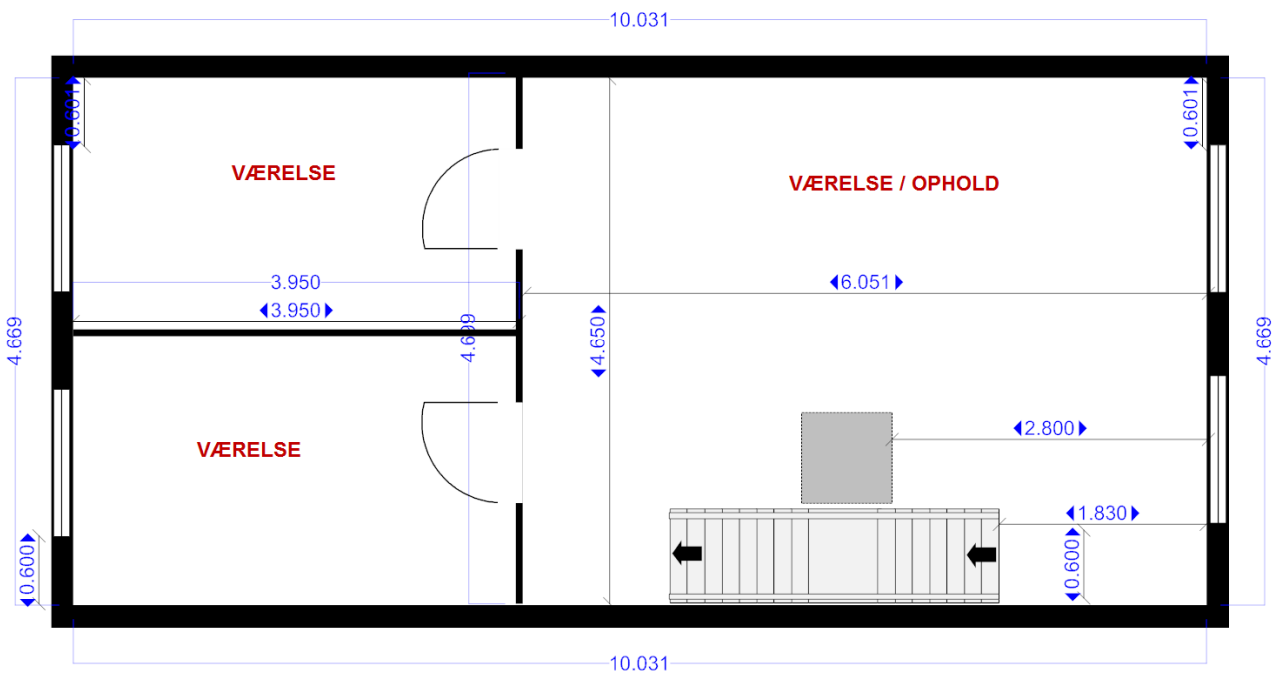
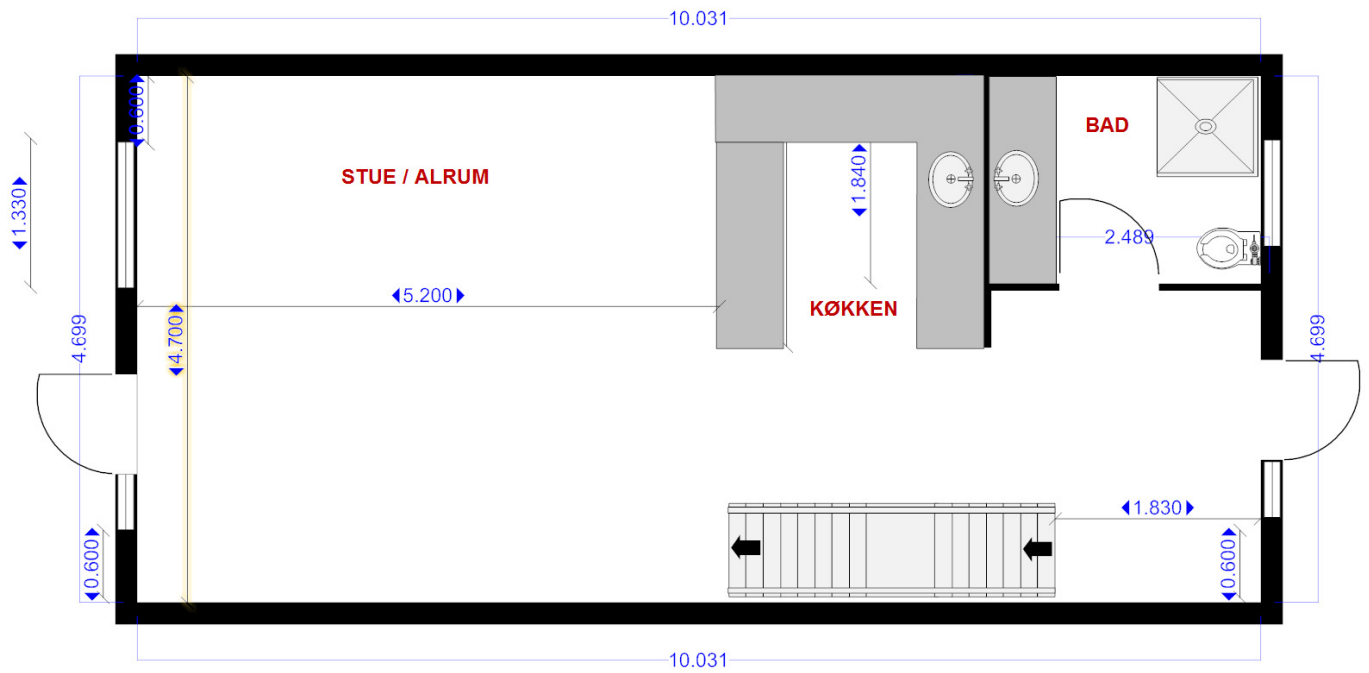
ANDELSBOLIGFORENINGEN ELLESLETEN II

85 m²



ANDELSBOLIGFORENINGEN ELLESLETEN II

100 m²



ANDELSBOLIGFORENINGEN ELLESLETEN II

110 m²

